

I Västjämmtlands snöskoterområde, VÅSEK, finns ett fantastiskt nätverk av 75 mil skoterleder.

Alla skoterleder inom VÅSEKs område har en obligatorisk avgift.

Du köper det digitala skoterpasset enkelt genom att fota koden här bredvid. Betalning sker via Swish/Vipps eller kort.

Ledavgifterna används till att betala markupplåtelse, drift och underhåll av lederna.



DAGKORT



SÅSONG



FAMILJ



PARKERING

FINANSIERAT AV:



REGION  
JÄMTLAND  
HÄRJEDALEN



Fota för aktuell sladdstatus





# Västjämmlands Snöskoterområde

Fota för aktuell sladdstatus



I Västjämmlands snöskoterområde, VÅSEK, finns ett fantastiskt nätverk av 75 mil skoterleder.

Alla skoterleder inom VÅSEKs område har en obligatorisk avgift.

Du köper det digitala skoterpasset enkelt genom att fota koden nedan.



DAGKORT



SÅSONG







FAMILJ

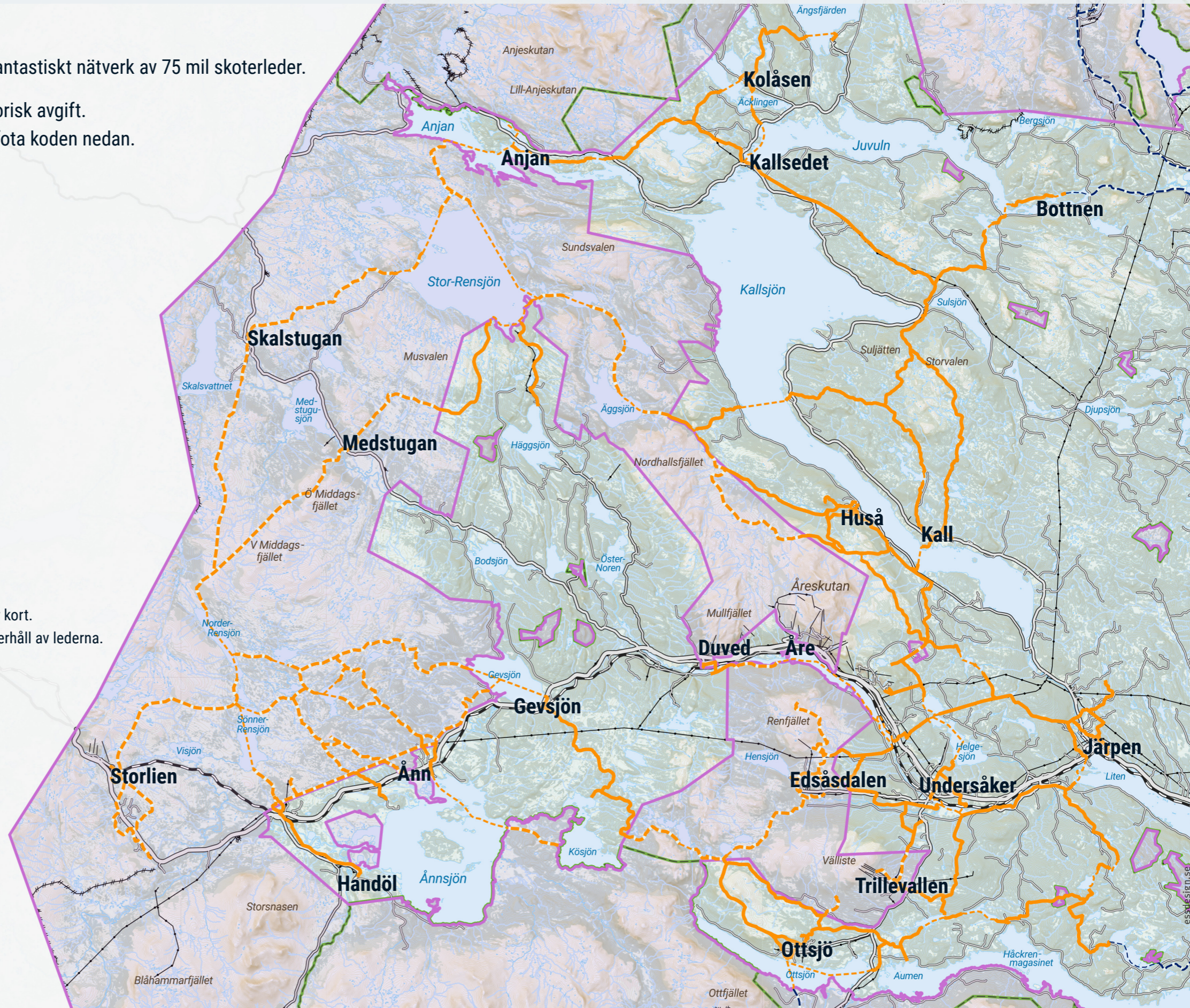


PARKERING

Skoterpasset drivs med Outby. Betalning sker via Swish/Vipps eller kort.

Ledavgifterna används till att betala markupplåtelse, drift och underhåll av lederna.

-  Du är här
-  Lämplig färdväg, ej förbudsområde
-  Påbjuden skoterled, inom förbudsområde
-  Övriga skoterleder, sköts ej av VÅSEK



FINANSIERAT AV:



REGION JÄMTLAND HÄRJEDALEN



ÅRE KOMMUN